



Hraði og umferðaröryggi fyrir gangandi og hjólandi vegfarendur

Höskuldur Kröyer



Í dag

- Áhrif hraða á umferðaröryggi fyrir gangandi og hjólandi vegfarendur.
- Uppbygging fyrirlesturs
 - Almennt um hraða til að nálgast viðfangsefnið
 - Hraði og umferðaröryggi og túlkun slysalíkana.
 - Kerfisbundnar breytingar á hámarkshröðum í Svíþjóð eftir 2009.

Hraðaval

Hönnun & umferðarumhverfi

Ökutækið

Einstaklingurinn

Tímabundnir þættir

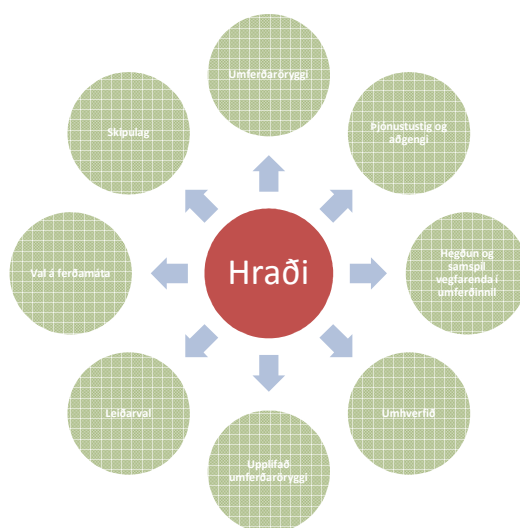
Aðrir vegfarendur

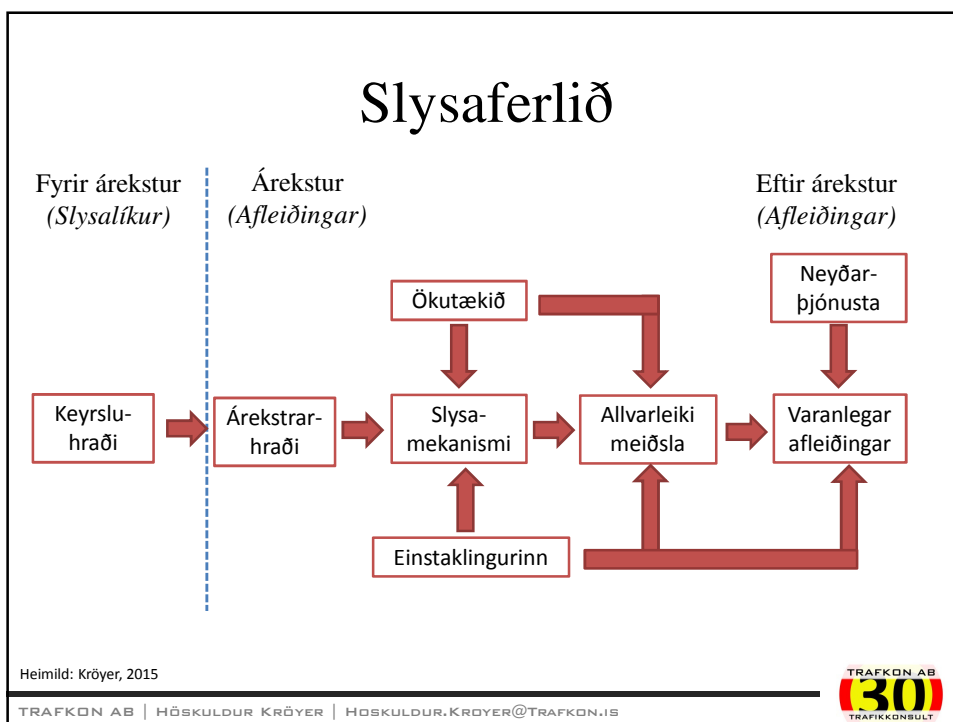
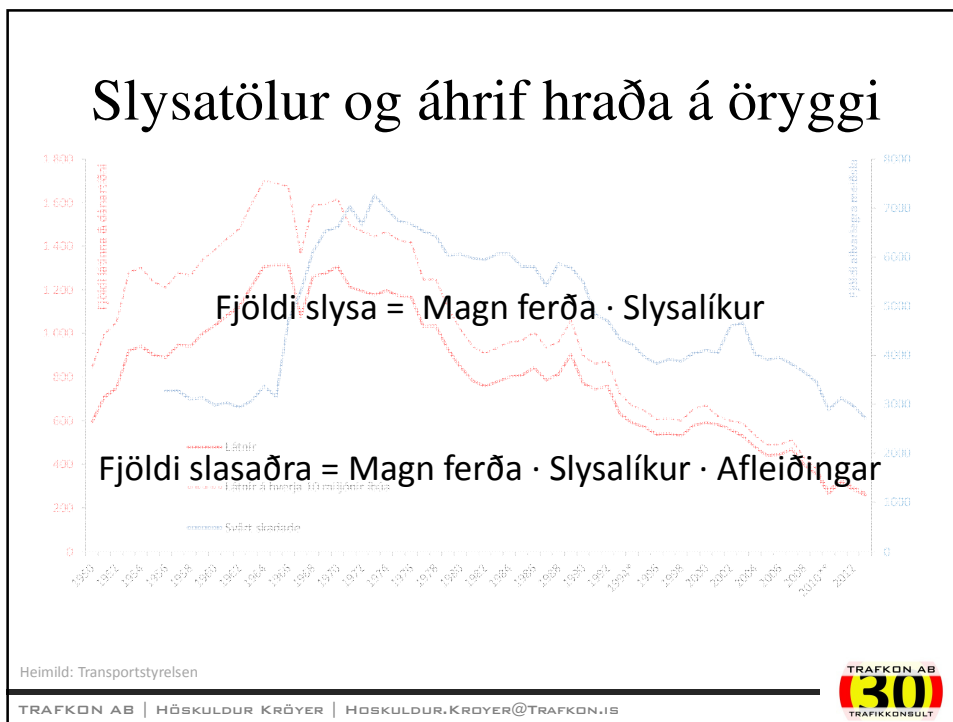
...og margt fleira!

Val á aksturshraða

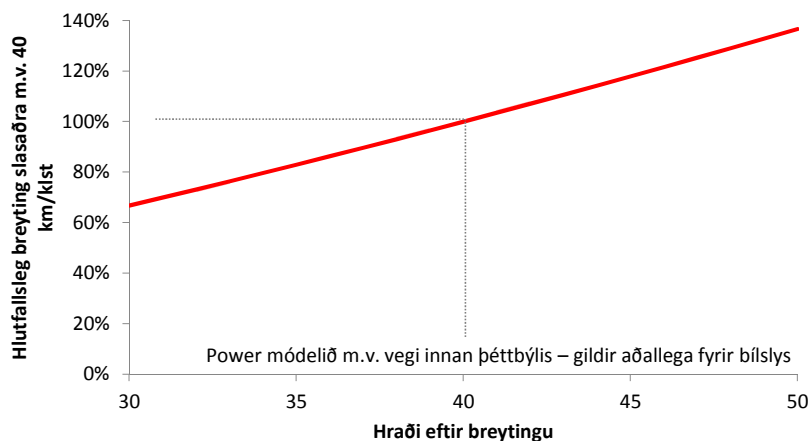


Áhrif hraða á samfélagið





Samband keyrsluhraða við fjölda slasaðra

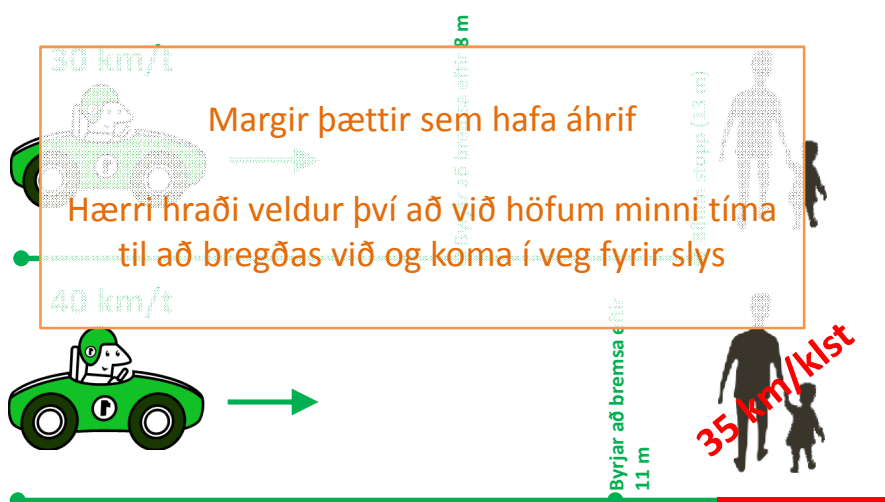


Heimild: Elvik, 2009

TRAFKON AB | HÖSKULDUR KRÖYER | HOSKULDUR.KROYER@TRAFKON.IS



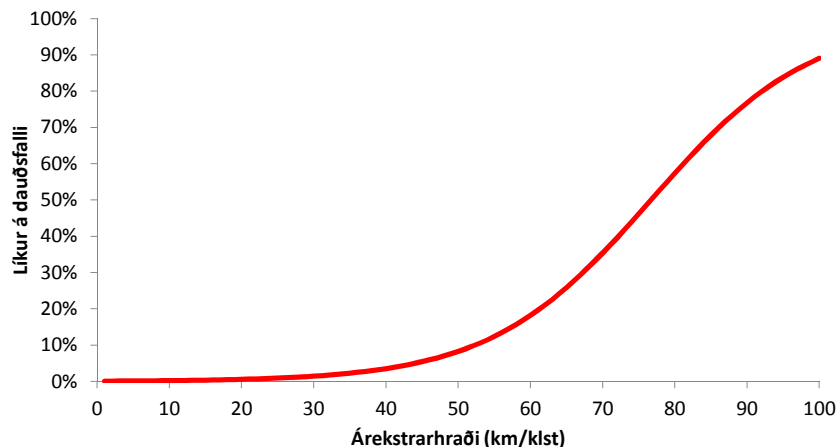
Afhverju áhrif á slysalíkur?



TRAFKON AB | HÖSKULDUR KRÖYER | HOSKULDUR.KROYER@TRAFKON.IS



Hærri hraði -> Allvarlegri meiðsli

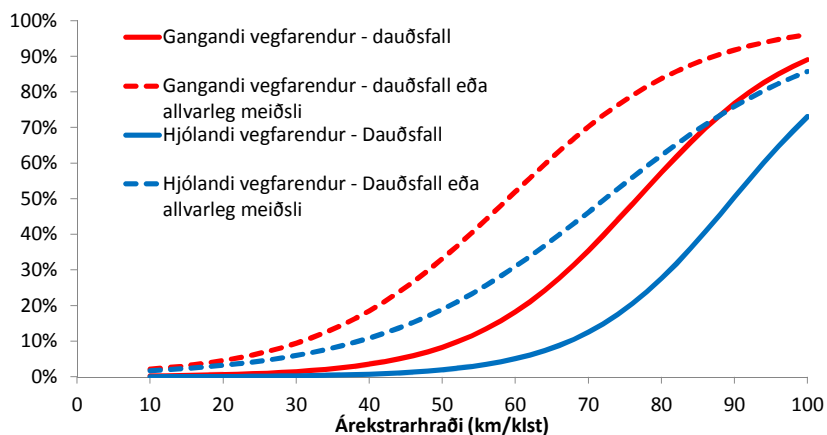


Heimild: Rosén og Sander, 2009.

TRAFKON AB | HÖSKULDUR KRÖYER | HOSKULDUR.KROYER@TRAFKON.IS



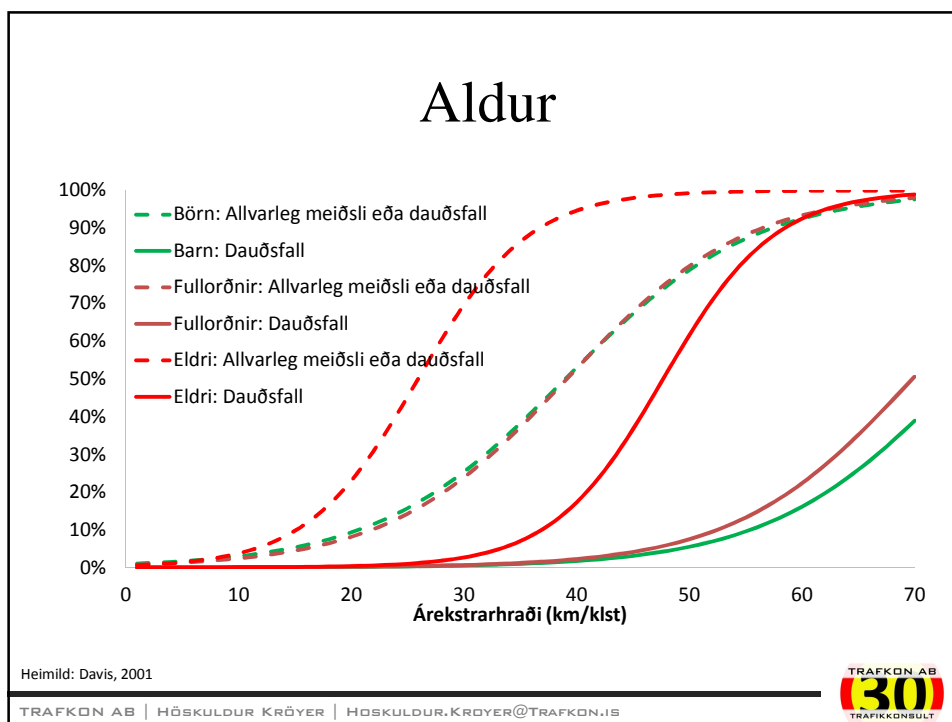
Hjólandi vs. gangandi vegfarendur



Heimild: Byggt á módelum frá Rosén, 2013 og Rosén et al., 2010

TRAFKON AB | HÖSKULDUR KRÖYER | HOSKULDUR.KROYER@TRAFKON.IS



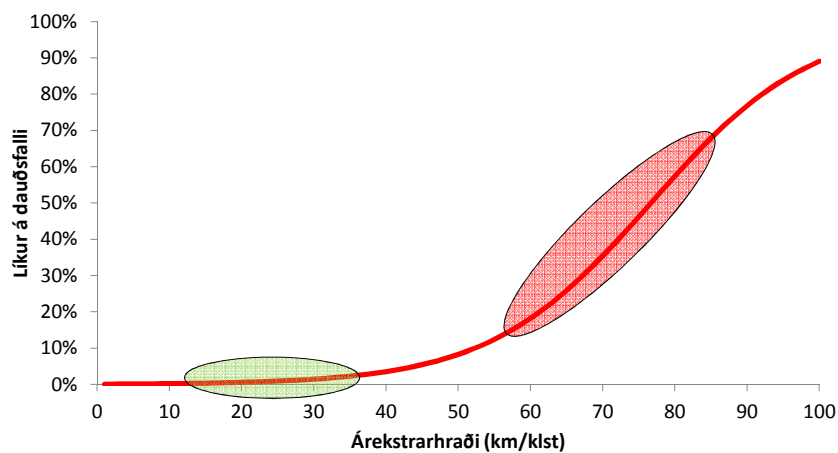


Hvernig túlka svona niðurstöður?

- Út frá einstaklingnum
- Út frá samfélaginu



Út frá einstaklingnum

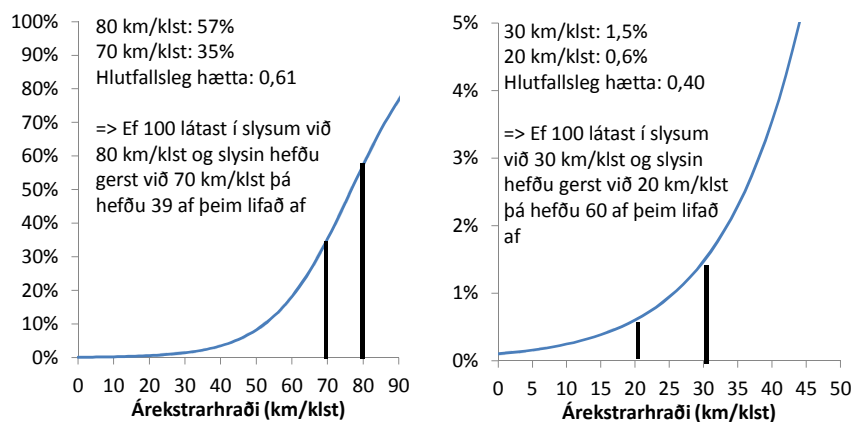


Heimild: Rosén og Sander, 2009.

TRAFKON AB | HÖSKULDUR KRÖYER | HÖSKULDUR.KROYER@TRAFKON.IS



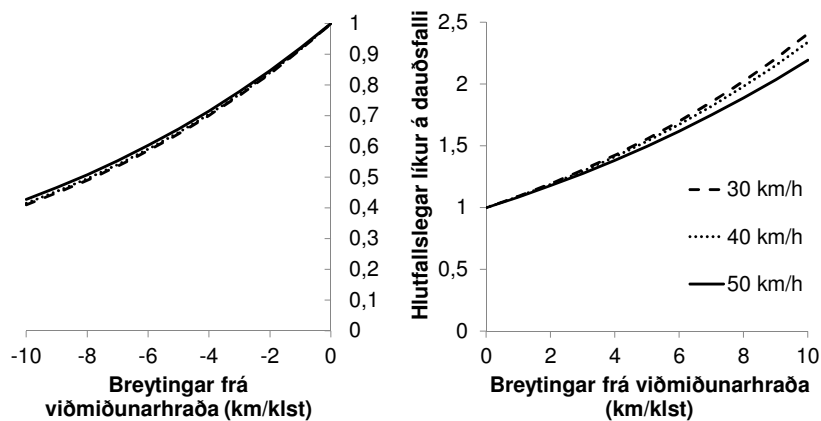
Út frá samfélaginu og fjölda slysa



TRAFKON AB | HÖSKULDUR KRÖYER | HÖSKULDUR.KROYER@TRAFKON.IS



Út frá samfélaginu og fjölda slysa



Heimild: Kröyer et al, 2014

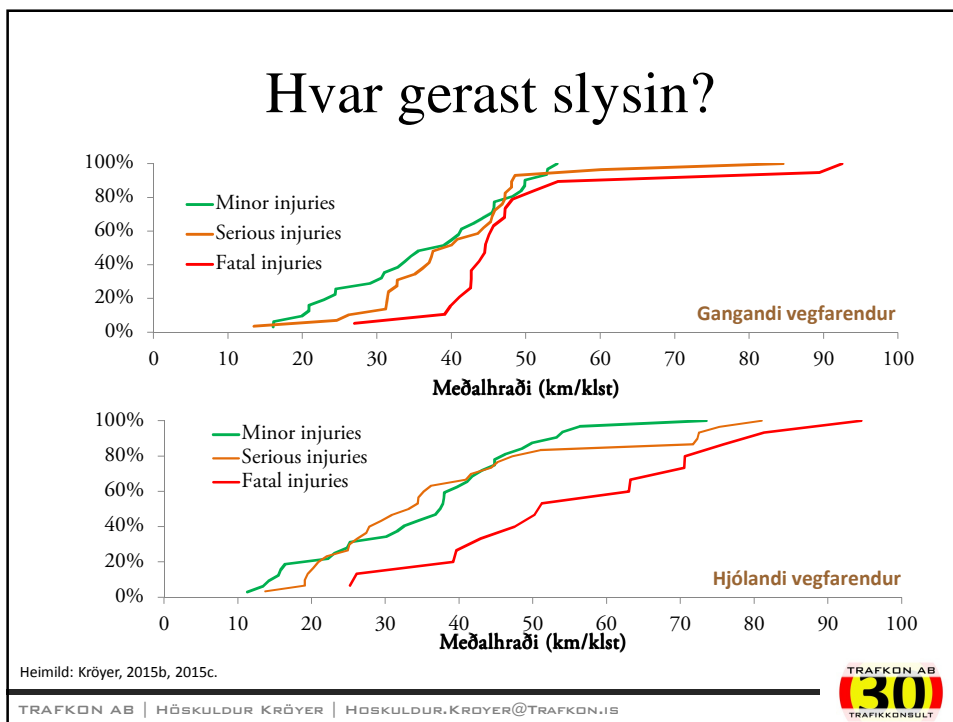
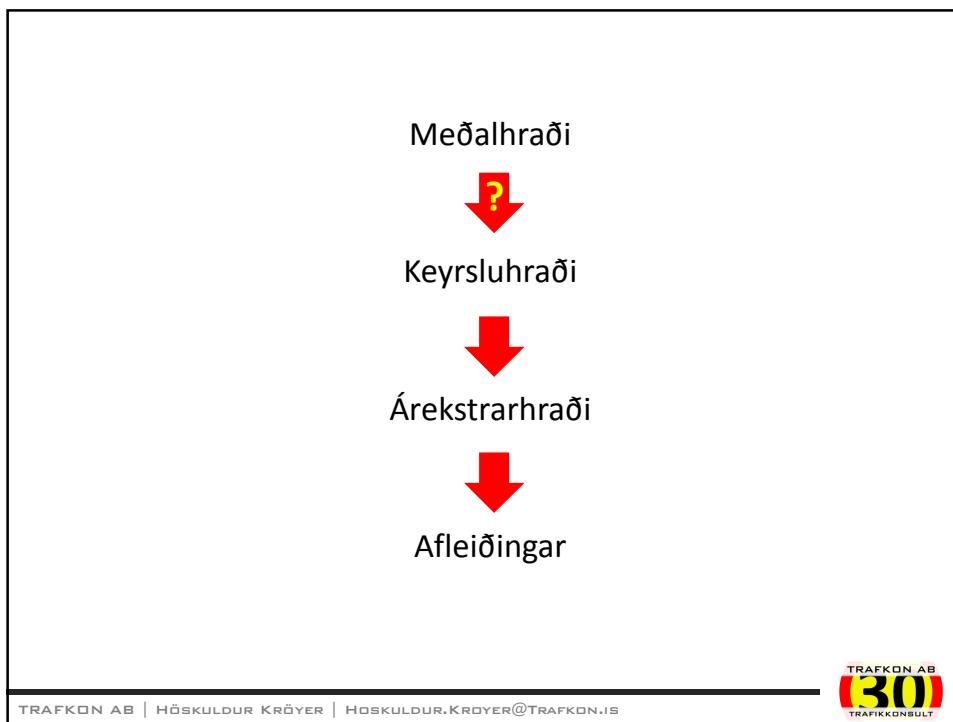
TRAFKON AB | HÖSKULDUR KRÖYER | HOSKULDUR.KROYER@TRAFKON.IS

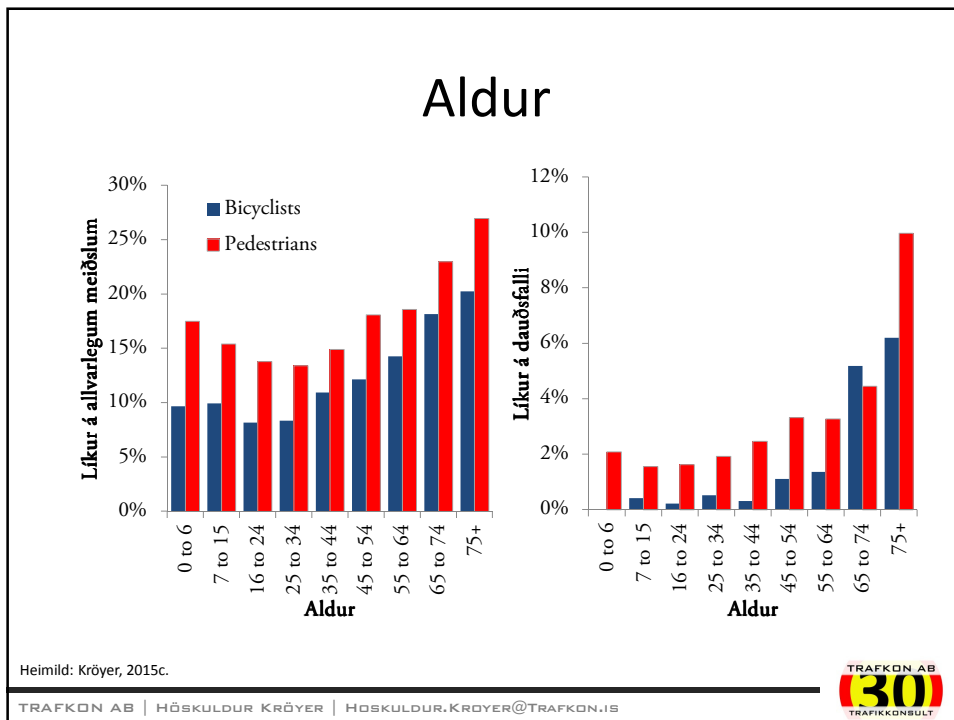
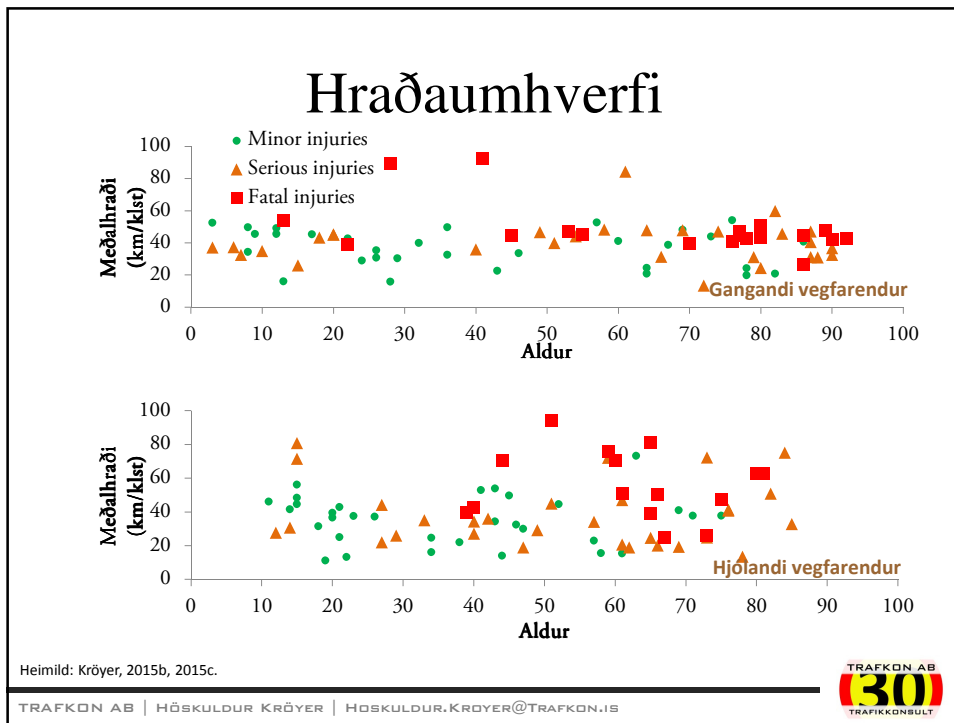


Tengsl meðalhraða við afleiðingar slysa

TRAFKON AB | HÖSKULDUR KRÖYER | HOSKULDUR.KROYER@TRAFKON.IS





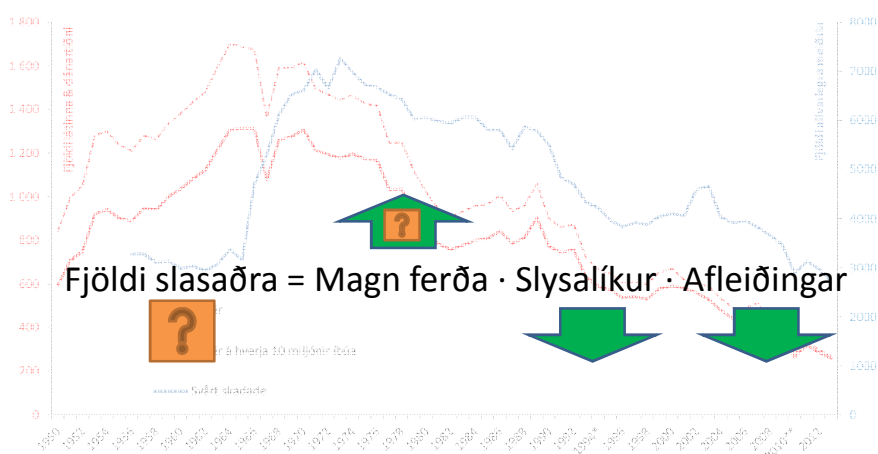


Hvað getum við lært af þessu?

Yfirferanlegt yfir á Íslenskar aðstæður?

- Hraði mikilvægur fyrir umferðaröryggi: ✓
- Tengsl hraða við líkur á að slys eigi sér stað: ✓
- Líkur á allvarlegum meiðslum eða dauðsföllum: ✓
- Tengsl aldurs við allvarleika meiðsla: ✓
- Tengsl aldurs við fjölda slysa: ?
- Tengsl tegundar ökutækis við afleiðingar: ✓
- Niðurstöður um hvar slysin eiga sér stað og hvar við eigum að beyta kröftum okkar: ?

Hvað gerist við lægri hraða?

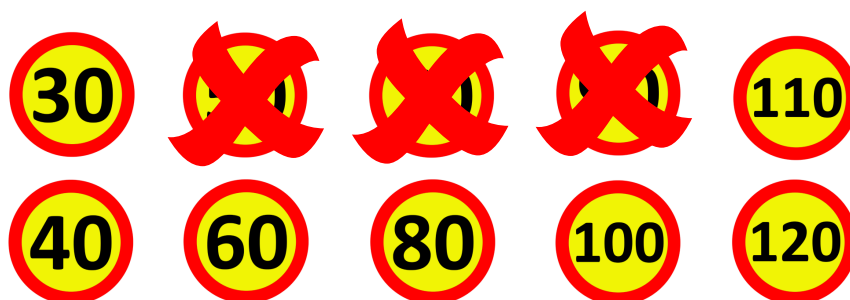


Endurskoðun hámarkshraða í Svíþjóð eftir 2009

Endurskoðun hámarkshraða í Svíþjóð eftir 2009

- Afhverju?
- Markmið:
 - Fækka slysum
 - Auka þjónustustig gatnakerfisins
 - Minnka umhverfisáhrifin

Endurskoðun hámarkshraða í Svíþjóð eftir 2009



TRAFKON AB | HÖSKULDUR KRÖYER | HOSKULDUR.KROYER@TRAFKON.IS



Endurskoðun hámarkshraða í Svíþjóð eftir 2009

- Framkvæmd:
 - Allar götur skoðaðar og „réttur“ hámarkshraði valinn
 - Vegið saman mismunandi áhrif og sá hámarkshraði valinn sem lágmarkar neikvæð áhrif.
- Áætluð áhrif
 - Fækka slysum
 - Minni umhverfisáhrif
 - Ferðatími eykst lítillega

TRAFKON AB | HÖSKULDUR KRÖYER | HOSKULDUR.KROYER@TRAFKON.IS



Takk fyrir!

Höskuldur Kröyer
Hoskuldur.Kroyer@trafkon.is

